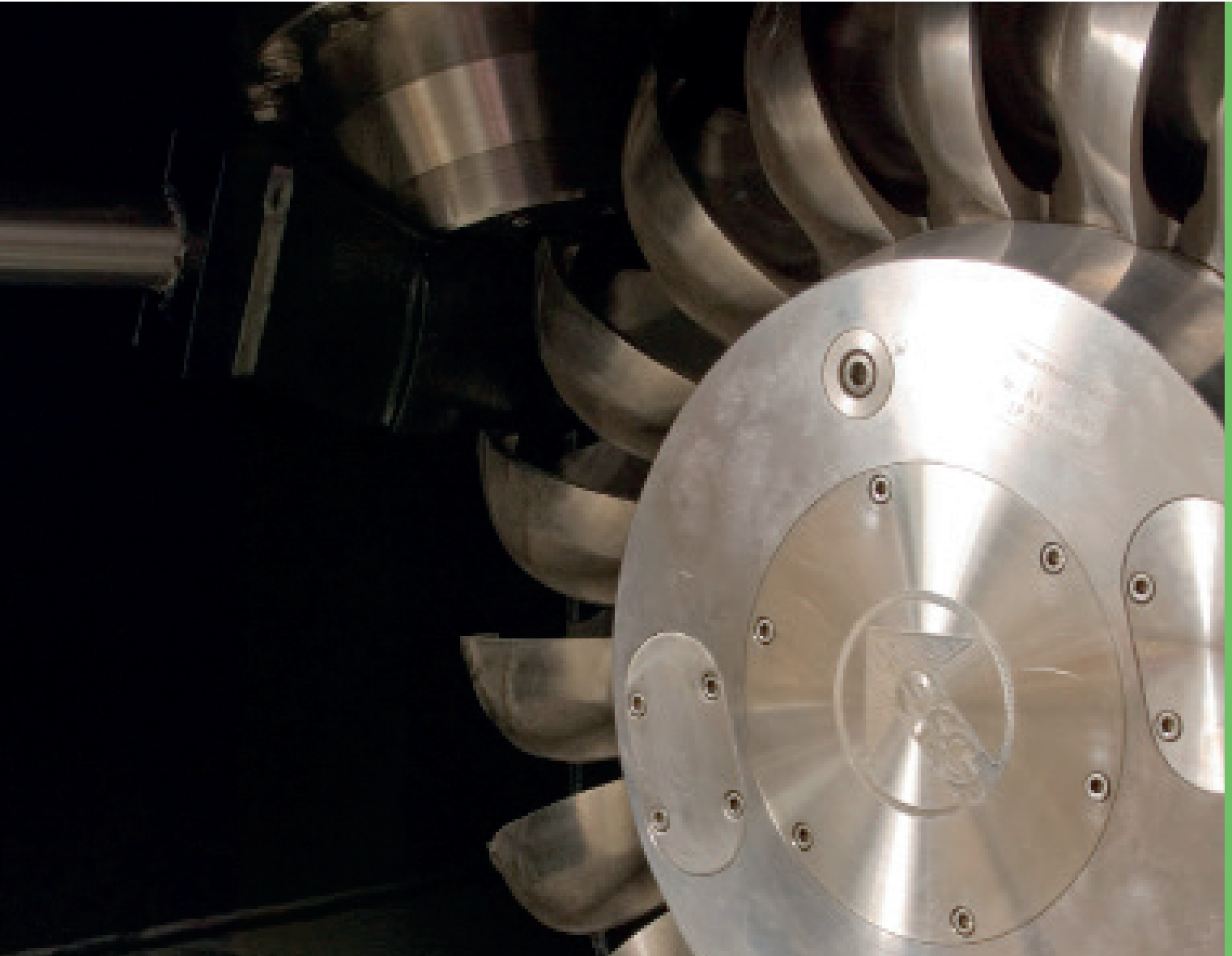




timr Zeiterfassung

Die Komplettlösung für Arbeitszeiterfassung,
Auftragszeiterfassung und Fahrtenbuch.
www.timr.com



EFG

Turbinen- und Kraftwerksanlagenbau

timr

KUNDENREFERENZ

EFG & Digitale Zeiterfassung von timr

- 01.** Über EFG und die Problemstellung
- 02.** Einführung im Unternehmen
- 03.** Digitale Zeiterfassung mit timr als Lösung
- 04.** Das Ergebnis: Bessere Kontrolle, Auswertung und Nachkalkulation

“

*Wir haben 80%
Zeitersparnis bei der
Erfassung und der
Nachkalkulation.”*



Christian Cizek

Assistent der Geschäftsführung



Turbinen- und Kraftwerksanlagenbau
EFG Energieforschungs- und Entwicklungsgesellschaft m. b. H. & Co. KG
Untere Tiebelgasse 16
A-9560 Feldkirchen
T: +43 4276 4670
E: office@efg-turbinenbau.at
W: efg-turbinenbau.at

01.

Über EFG und die Problemstellung

Über EFG

Als Traditionsunternehmen im Bereich Stromerzeugung aus Wasserkraft ist EFG seit Jahrzehnten in der Konstruktion, Fertigung und Reparatur von Turbinen und deren Komponenten tätig. Innovationen voranzutreiben und Kundenzufriedenheit haben für EFG oberste Priorität.

EFG Turbinen- und Kraftwerksanlagenbau Ges.m.b.H. & Co KG ist weltweit bei Ihren Kunden im Einsatz. Die Bandbreite an angebotenen Leistungen und Aufgaben ist groß und die Vor- und Nachkalkulation der einzelnen Projekte dementsprechend wichtig. Eine professionelle Zeiterfassung zu finden, die Zeit und Kosten einspart, hatte für die Firma EFG daher große Priorität.

Die Problemstellung

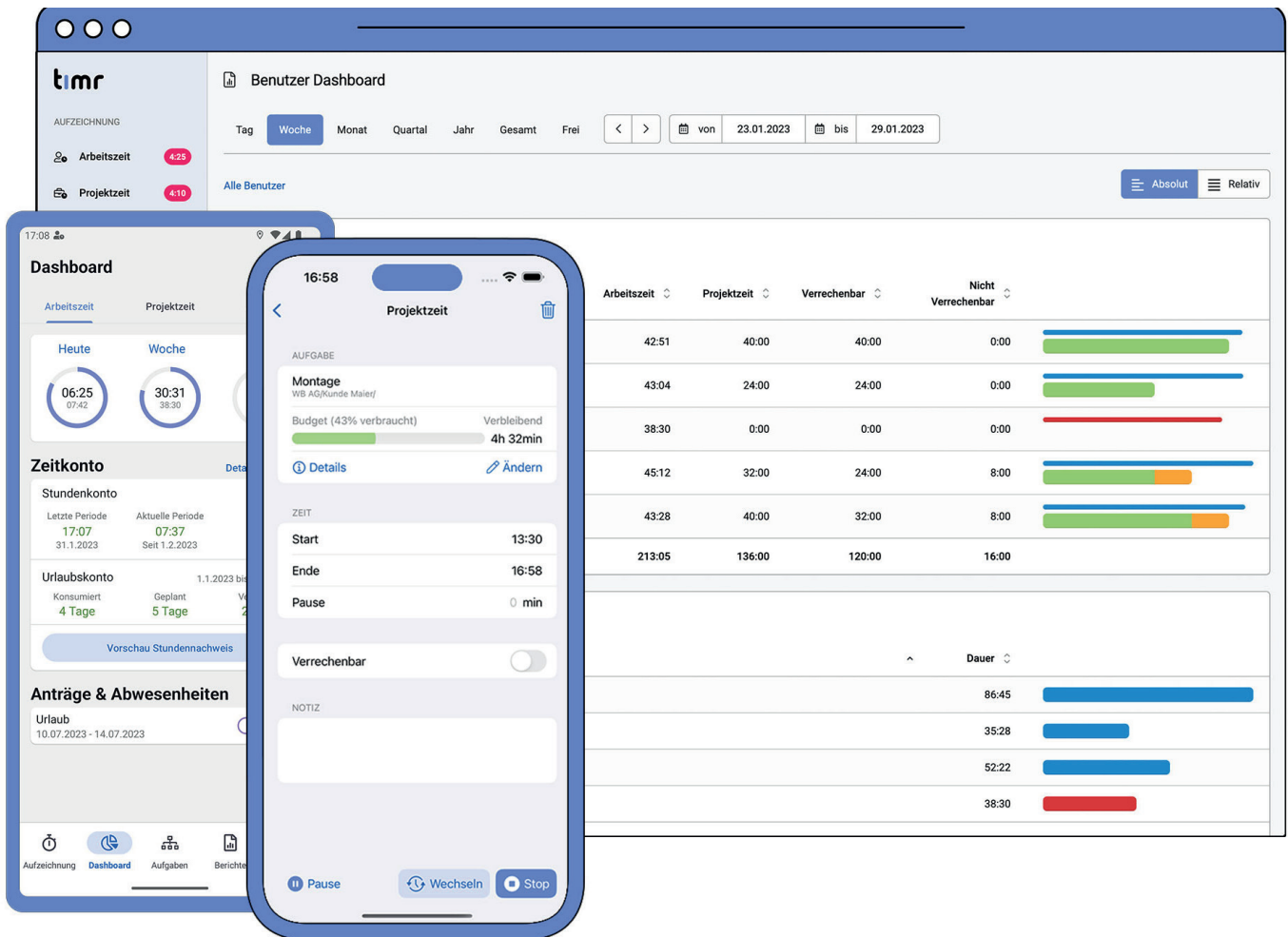
Vor der Einführung der digitalen Zeiterfassung von timr waren bei EFG Papier-Stundenzettel im Einsatz.

Durch den Außendienst der Mitarbeiter waren die Stundenzettel oft erst Wochen später in der Firma verfügbar.

Die Auftragsstunden wurden meist erst am Ende der Woche nach der Rückkehr in die Firma eingepflegt. Der Aufwand für die Erfassung war groß, es ging viel unproduktive Zeit dafür verloren.

Für die weitere Verarbeitung mussten die am Papier erfassten Zeiten dann erst noch digitalisiert werden, wodurch sich ein zusätzlicher Aufwand ergab und was natürlich auch fehleranfällig war.





Innerhalb von 2 Monaten vollständig eingeführt

Das timr Testkonto war in wenigen Minuten erstellt und eingerichtet. IT Kenntnisse sind dazu nicht notwendig. Bei speziellen Rückfragen stand das Support Team von timr immer schnell zur Seite.

Die Testphase verlief sehr positiv, da die Anwendung selbsterklärend ist und die Mitarbeiter keine Einschulung benötigten. Nach einer ersten Grundprüfung wurde die Testphase zügig auf die gesamte Firma ausgeweitet.

Die endgültige Umstellung erfolgte dann nahtlos binnen kurzer Zeit. Die digitale Zeiterfassung wurde innerhalb von 2 Monaten vollständig in der Firma umgesetzt.

02.

Einführung im Unternehmen

Zeiterfassung direkt vor Ort beim Kunden

Mit der digitalen Lösung von timr für die Arbeitszeiterfassung und Projektzeiterfassung hat EFG ihre Zeiterfassung auf professionelle Beine gestellt.

Die rund 40 Mitarbeiter profitieren dabei von den timr Apps fürs Smartphone, die für alle Plattformen zur Verfügung stehen. Damit werden sowohl Arbeitszeit als auch Projektzeit mit Start/Stop in Echtzeit direkt vor Ort beim Kunden erfasst.

Alle Kunden, Projekte, Aufträge und Kostenstellen werden vorab in timr angelegt, die Mitarbeiter müssen die jeweilige Aufgabe beim Zeit buchen nur noch auswählen.

Die Zeiterfassung ist damit sekundenschnell erledigt und alle Zeiten werden realitätsgetreu erfasst. Der Zeitaufwand für das Digitalisieren der Daten inkl. Fehlerkorrekturen entfällt komplett.

03.

Digitale Zeiterfassung mit timr als Lösung

Verwendete Kernkomponenten von timr

Arbeitszeiterfassung

für die Lohnverrechnung mit PDF Stundenzettel auf Knopfdruck.

Auftragszeiterfassung

für die Vor- und Nachkalkulation von Kundenaufträgen und Projekten.

Mobile Apps

für die Zeiterfassung unterwegs, auch offline.



04.

Das Ergebnis: Bessere Kontrolle, Auswertungen und Nachkalkulation

Einfache Kontrolle

Wenn die Mitarbeiter unterwegs Zeiten über die App erfassen, wird der Standort beim Starten und Stoppen miterfasst.

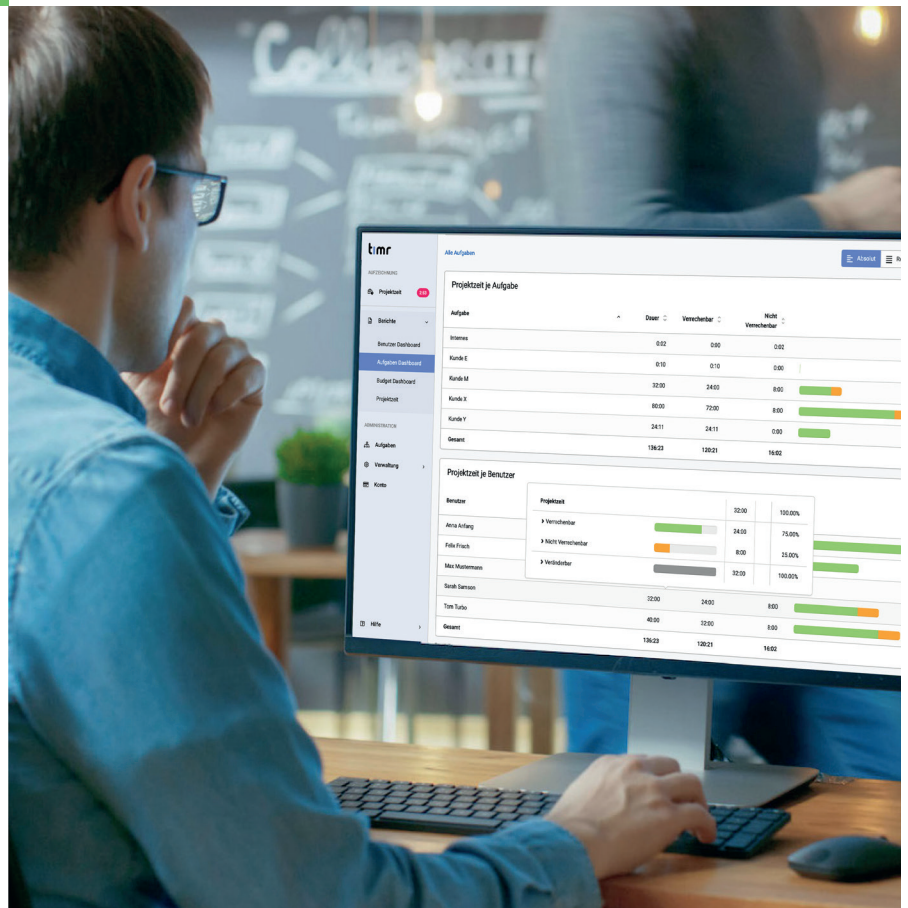
Im Büro kann so jederzeit nachvollzogen werden, welcher Mitarbeiter wann wo gearbeitet hat. Dies dient nicht nur zur internen Kontrolle, sondern auch für den Nachweis gegenüber dem Kunden. Bei Anfragen kann jederzeit der genaue Zeitaufwand für das Projekt vorgelegt werden.

Auswertungen und Nachkalkulation auf Knopfdruck

Projektleiter und Vorgesetzte können im Büro immer auf aktuelle Daten zugreifen. Für das laufende Projektcontrolling und Entscheidungen während des Projektes ist dies enorm wichtig. Der tatsächliche Aufwand ist jederzeit auf Knopfdruck ersichtlich, auch für die Nachkalkulation.

Eine professionelle Zeiterfassung als Qualitätsmerkmal

Die Zeiterfassung mit timr ist dementsprechend auch ein Qualitätsmerkmal der Firma EFG, da die geleisteten Stunden exakt aufgeschlüsselt werden können und auf Basis dieser Daten auch laufend optimiert werden kann.



timr

www.timr.com

